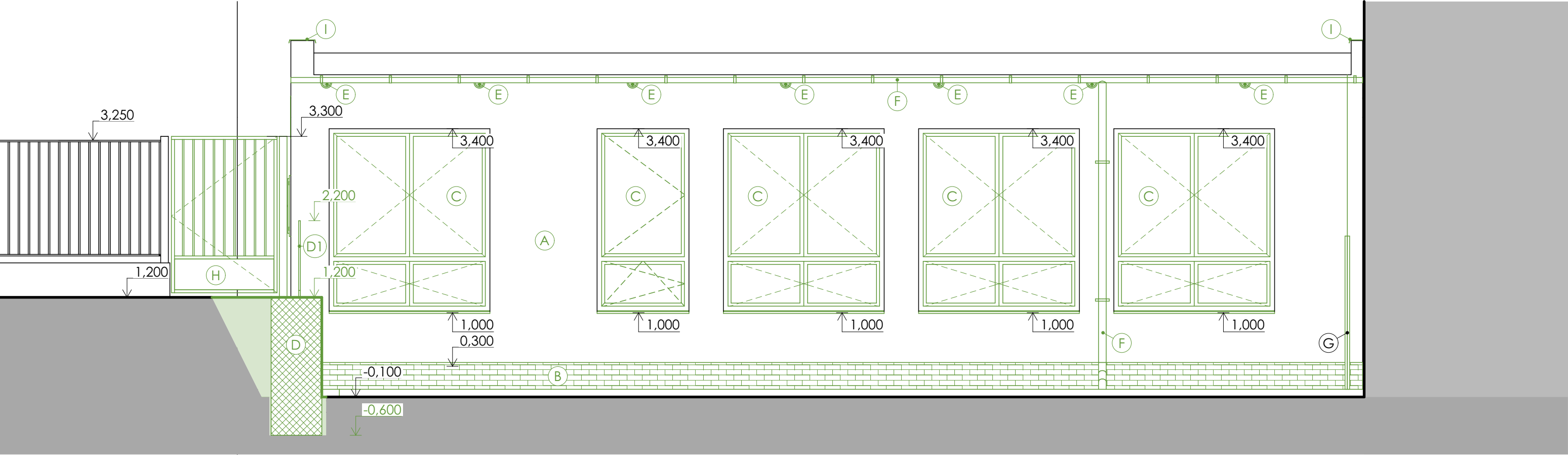


D.1.1.04 JIHOVÝCHODNÍ POHLED

JV

JIHOVÝCHODNÍ POHLED - BOURACÍ PRÁCE

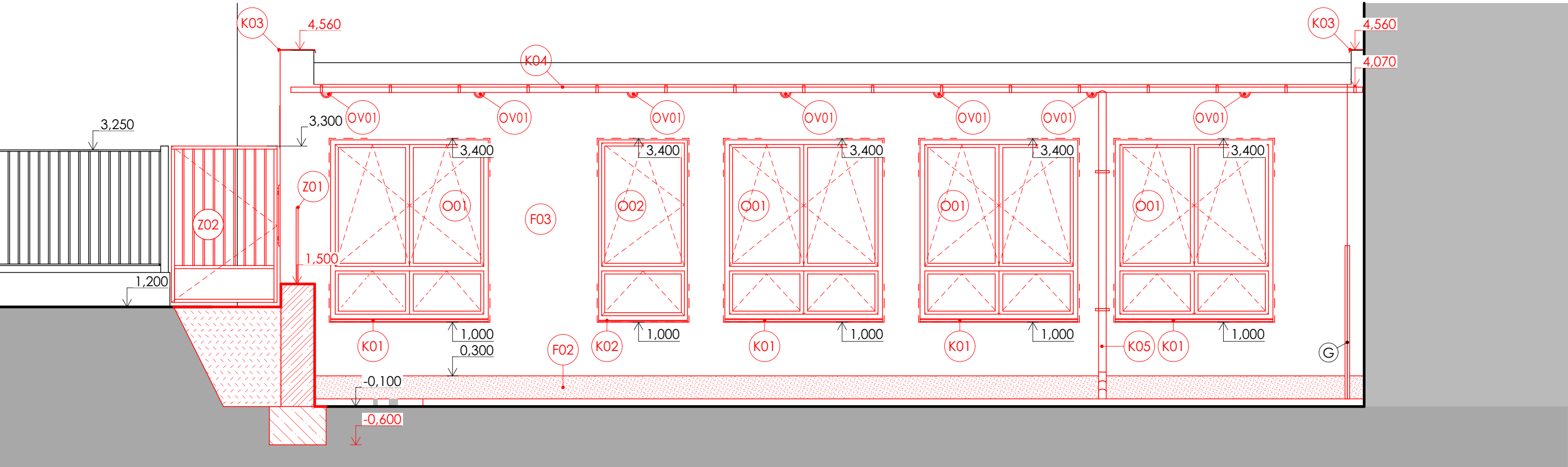
1:50



JV

JIHOVÝCHODNÍ POHLED - NOVÝ STAV

1:50



POPIS

- A ODBRÁNĚNÍ NESOUDRŽNÝCH ČÁSTÍ OMÍTKY V PLOŠE CCA 30% A ZPĚTNÉ DOPLNĚNÍ OKLEPANÝCH PLOCH VÁPENNOCEMENTOVOU OMÍTKOU
- B ODBRÁNĚNÍ OBKLADOVÝCH PÁSKŮ KABŘINEC, ULOŽENO K DRUHOTNÉMU VYUŽITÍ
- C DEMONTÁŽ OKEN, OSEKÁNÍ NADPRAŽÍ A OSTĚNÍ VČETNĚ DEMONTÁŽE PLECHOVÉHO PARAPETU
- D BOURANÁ OPĚRNÁ STĚNA Z PROSTÉHO BETONU, VČETNĚ SVAHOVÁNÍ TERÉNU ZA OPĚRNOU STĚNOU
- D1 DEMONTÁŽ OCELOVÉHO ZÁBRADLÍ, VÝŠKA 1 000 mm
- E DEMONTÁŽ PLASTOVÉ VĚTRACÍ MŘÍŽKY
- F DEMONTÁŽ OKAPŮ VČETNĚ KOTEVNÍCH HÁKŮ A SVODU
- G DEMONTÁŽ HROMOSVODU VČETNĚ OCHRANNÉHO PRVKU, ODBRÁNĚNÍ STÁVAJÍCÍHO BAREVNÉHO NÁTĚRU, NOVÝ NÁTĚR A ZPĚTNÁ MONTÁŽ
- H DEMONTÁŽ OCELOVÉHO SLOUPKU A OCELOVÉ BRÁNY
- I DEMONTÁŽ OPLECHOVÁNÍ ATIKY
- J DEMONTÁŽ DVEŘÍ PLYNOMĚROVÉ SKŘÍNĚ, ODBRÁNĚNÍ STÁVAJÍCÍHO BAREVNÉHO NÁTĚRU VČETNĚ INFORMAČNÍCH TABULEK, PROSTAVENÍ SKŘÍNĚ O TL. ZATEPLENÍ (150 mm), NOVÝ NÁTĚR, MONTÁŽ NOVÝCH INFORMAČNÍCH TABULEK A ZPĚTNÁ MONTÁŽ PLYNOMĚROVÉ SKŘÍNĚ
- K DEMONTÁŽ PLASTOVÉ VĚTRACÍ MŘÍŽKY
- D01 DVEŘE - SPECIFIKACE V SAMOSTATNÉM VÝPISE
- O01 OKNA - SPECIFIKACE V SAMOSTATNÉM VÝPISE
- K01 KLEMPÍŘSKÉ VÝROBKY - SPECIFIKACE V SAMOSTATNÉM VÝPISE
- F01 FASÁDA (SKLADBA) - SPECIFIKACE V SAMOSTATNÉM VÝPISE
- OV01 OSTATNÍ VÝROBKY - SPECIFIKACE V SAMOSTATNÉM VÝPISE

Výškový systém : Bpv

Souřadnicový systém : S-Jtsk

- +0,000 je stanovena na úrovni vstupního podlaží

ING. MICHAL ZLATUŠKA ARCH

Žerotínova 357
Jaroměřice n. Rok. 675 51
IČO 64336824
DIČ CZ690304566
ČKA 03038
tel. 568441100
603218487
e-mail m.zlatuska@quick.cz

Zodpovědný projektant : ing. Michal Zlatuška arch
Číslo autorizace : ČKA 03038

Vypracoval : ing. Patrik Sobotka
Číslo autorizace : -

Pare :

Stupeň PD : DPS

Datum : březen 2023

CAD : ARCHICAD

**Gymnázium a SOŠ Moravské Budějovice -
Rekonstrukce učebny hudební výchovy a oken v kotelně**

Oddíl :

Investor : Kraj Vysočina, Žižkova 1882/57, 586 01 Jihlava
Uživatel : Gymnázium a Střední odborná škola Mor. Budějovice
Místo stavby : Tyršova 365, Moravské Budějovice, 676 02
p. č. st. 707, k. ú. Moravské Budějovice

Obsah :

Kraj : Vysočina

SO 02 - D.1.1. Učebna hudební výchovy

Měřítka : 1:50

Formát : 3 x A4

Zakázkové číslo : -

Číslo výkresu : **D.1.1.04**

Zástupce investora : -